



AVRUPA BİRLİĞİ BAKANLIĞI

AVRUPA BİRLİĞİNDE KOBİ POLİTİKALARI

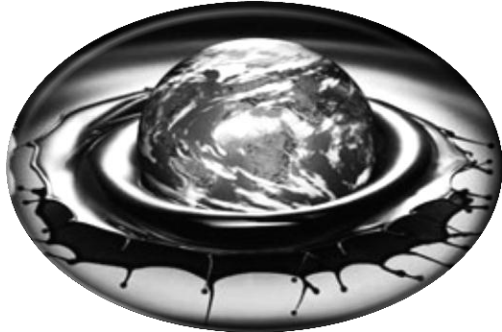
Avrupa KOBİ Haftası
15 Ekim 2012



KOBİ'lerin Yükselişi

1973 PETROL KRİZİ ve SONRASI

- Büyük firmalar, krizde önemli pazar payı kayıplarına uğrayarak krizden ağır darbe almışlardır.
- Esnek olmayan üretim ve yönetim yapılarını nedeniyle krize yenik düştüler.



1970'LERİN SONUNA DOĞRU

Dönemin Kahramanları: KOBİ'ler

- Esnek
- Yenilikçi
- Risk alabilen
- İstihdam yaratan



Sanayi bölgeleri ve iş kümelerinde üretim ve ihracat kapasitelerini artırarak ayakta kalmayı başarmışlardır.





AB'de KOBİ Tanımı

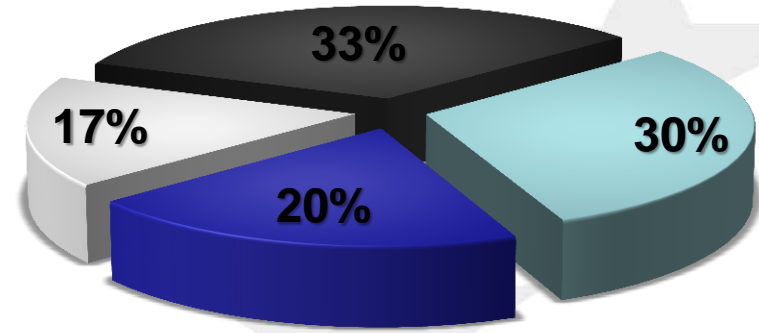
Sınıfı	Çalışan sayısı	Yılın Net Satış Hasılatı	Veya	Mali Bilanço
Orta	< 250	≤ € 50 m		≤ € 43 m
Küçük	< 50	≤ € 10 m		≤ € 10 m
Mikro	< 10	≤ € 2 m		≤ € 2 m



AB Ekonomisinde KOBİ'ler

- 2010 verilerine göre finansal olmayan işletme ekonomisinin %99.8'i KOBİ! %92'si mikro işletme!
- Özel sektör istihdamının 2/3'ü KOBİ
- AB'de tüm işletmeler tarafından sağlanan toplam katma değer yarısından fazlasını KOBİ'ler sağlıyor

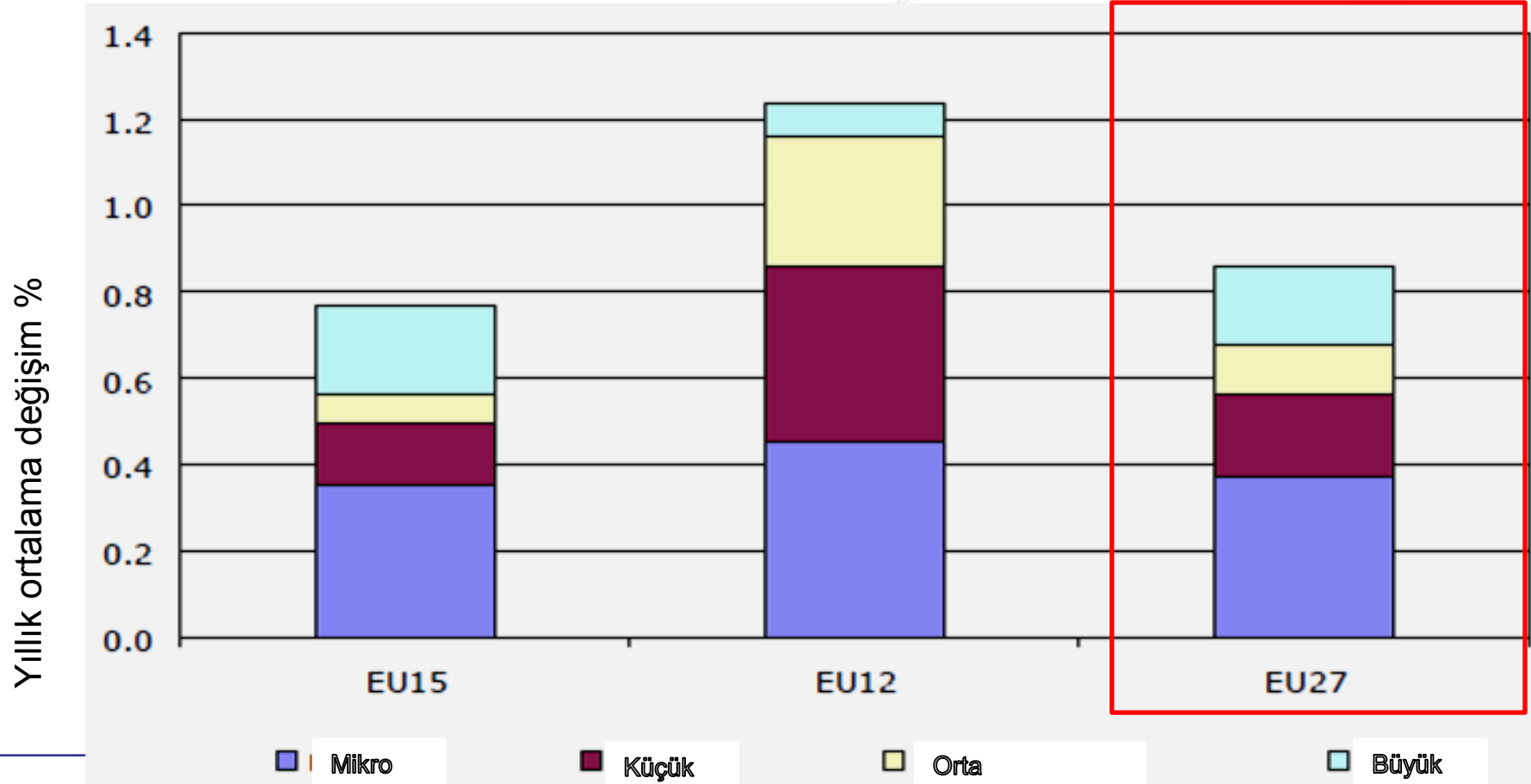
% İstihdam Eden Kişi Sayısı



■ Mikro ■ Küçük ■ Orta ■ Büyük

KOBİ'lerin AB İstihdam Artışına Etkileri

Şekil 1: Finansal Olmayan İş Ekonomisinde Yıllık Ortalama Toplam İstihdam Değişimi ve KOBİ Sınıflarının Katkıları (2002-2010)*





AVRUPA 2020

AB'nin 10 Yıllık Yol Haritası



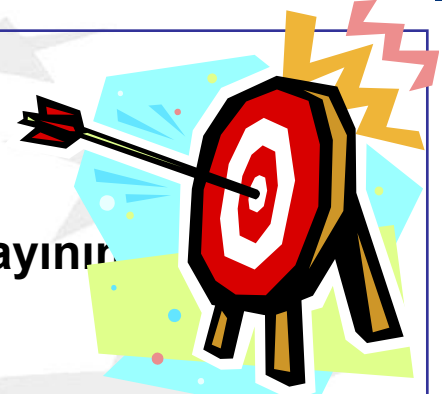
öncelik:

1. Akıllı Büyüme
2. Sürdürülebilir Büyüme
3. Kapsayıcı Büyüme



AVRUPA 2020 HEDEFLERİ

- ◆ **İstihdam:** 20-64 yaş arası nüfusun istihdam oranının %69'dan %75'e çıkarılması,
- ◆ **Ar-Ge/İnovasyon:** AB GSYH'sindeki Ar-Ge ve inovasyon payının %2'den %3'e çıkarılması (kamu ve özel sektör toplamı),
- ◆ **İklim değişikliği/Enerji:** Sera gazının %20-%30 oranında azaltılması, AB'nin enerji tüketiminde yenilenebilir enerjinin payının %20'ye yükseltilmesi ve %20 oranında enerji verimliliği sağlanması,
- ◆ **Eğitim:** Okulu erken bırakanların oranının i) %15'ten %10'e düşürülmesi, ii)30-34 yaş arası yüksek öğrenim mezunu nüfus oranının %31 seviyesinden en az %40 seviyesine yükseltilmesi,
- ◆ **Yoksulluk/Sosyal dışlanma:** 20 milyon insanın yoksulluktan ve sosyal dışlanmadan kurtarılması.





AB KOBİ'LER İÇİN NE YAPAR?

1. Avrupa Küçük İşletmeler Yasası
2. Girişimciliğin desteklenmesi
3. Finansmana erişimin sağlanması
4. İş ortamının iyileştirilmesi
5. Uluslararası pazarlara giriş sağlanması
6. İç pazar için Avrupa standartlarının belirlenmesi
7. Endüstriyel rekabet edebilirliğin sağlanması- imalat sanayinin GSYH payının artırılması
8. Yenilikçiliğin desteklenmesi
9. Ham maddelerin verimli kullanılması





Avrupa Küçük İşletmeler Yasası

- AB Küçük İşletmeler Yasası **25 Haziran 2008** tarihi itibariyle yürürlüğe konulmuştur.
- Belge ile **AB, KOBİ'lerin Avrupa ekonomisinin merkezinde olduğunu kabul eder**, Birlik ve üye ülkeler için politika çerçevesini belirler.
- **05 Haziran 2011** tarihinde Başbakanlık Genelgesi olarak yayımlanmıştır.
- **Önce Küçük Olanı Düşün Prensibi:** KOBİ odaklı politika geliştirilmesi ve KOBİ'lerin gözetilmesi

Avrupa Küçük İşletmeler Yasası Prensipieri

1. Girişimcilerin ve aile işletmelerinin zenginleşeceği ve ödüllendirileceği iş ortamı,
2. İflas tehdidiyle karşılaşan dürüst girişimcilere ikinci bir şans,
3. “Önce Küçük Olanı Düşün” Prensibi
4. Kamu idaresinin KOBİ ihtiyaçlarına karşılık vermesi,
5. Kamu politika araçlarının KOBİ ihtiyaçlarına göre adapte edilmesi, KOBİ’lerin kamu alımlarında yer almalarının kolaylaştırılması ve devlet yardımı imkanlarının KOBİ’ler için daha verimli (iyi) kullanılması,
6. KOBİ’lerin finansmana erişimlerinin kolaylaştırılması ve ticari ödeme işlemlerinin zamanında yapılmasını destekleyici bir yasal mevzuat ve iş ortamının geliştirilmesi,
7. KOBİ’lerin Tek Pazar’ın imkânlarından daha fazla yararlanmasının sağlanması,
8. KOBİ’lerin yeteneklerinin ve her türlü yenilikçilik faaliyetinin yükseltilmesi,
9. KOBİ’lerin çevre ile ilgili zorlukları fırsata dönüştürmesine imkan verilmesi,
10. KOBİ’lerin büyüyen pazarlardan yararlanmasını teşvik etmek, desteklemek.



Avrupa Küçük İşletmeler Yasası Kapsamında Neler Yapıldı?



KOBİ Testi

- Yeni yasal düzenlemelerin KOBİ'ler üzerinde etkisi var mı?
- Varsa KOBİ'ler ve büyük firmalar arasında orantılı bir dağılım, sektör bazında tanımlamalar.



Bürokratik İşlemlerin Azaltılması

- 2012 sonuna kadar %25 azaltılması hedefi GSYH'yi %1.4 ve 7.6 Milyar € artıracak.



KDV Uygulamasının Basitleştirilmesi

- Elektronik faturalandırma ve faturaların kabul edilebilirliğine ilişkin çalışmalar



Avrupa Küçük İşletmeler Yasası Kapsamında Neler Yapıldı?



İş Kurmanın Basitleştirilmesi

- Evrak işi ve ödemelerin düşürülmesi
- İş kurma AB'de 9 gün ve 339 €



Dürüst Girişimciler için İkinci Şans

- İlk girişimlerinde iflas eden dürüst girişimcilerin ikinci girişimlerinde karşılaştıkları iflas kanunları ve sosyal baskı gibi zorlukların azaltılması

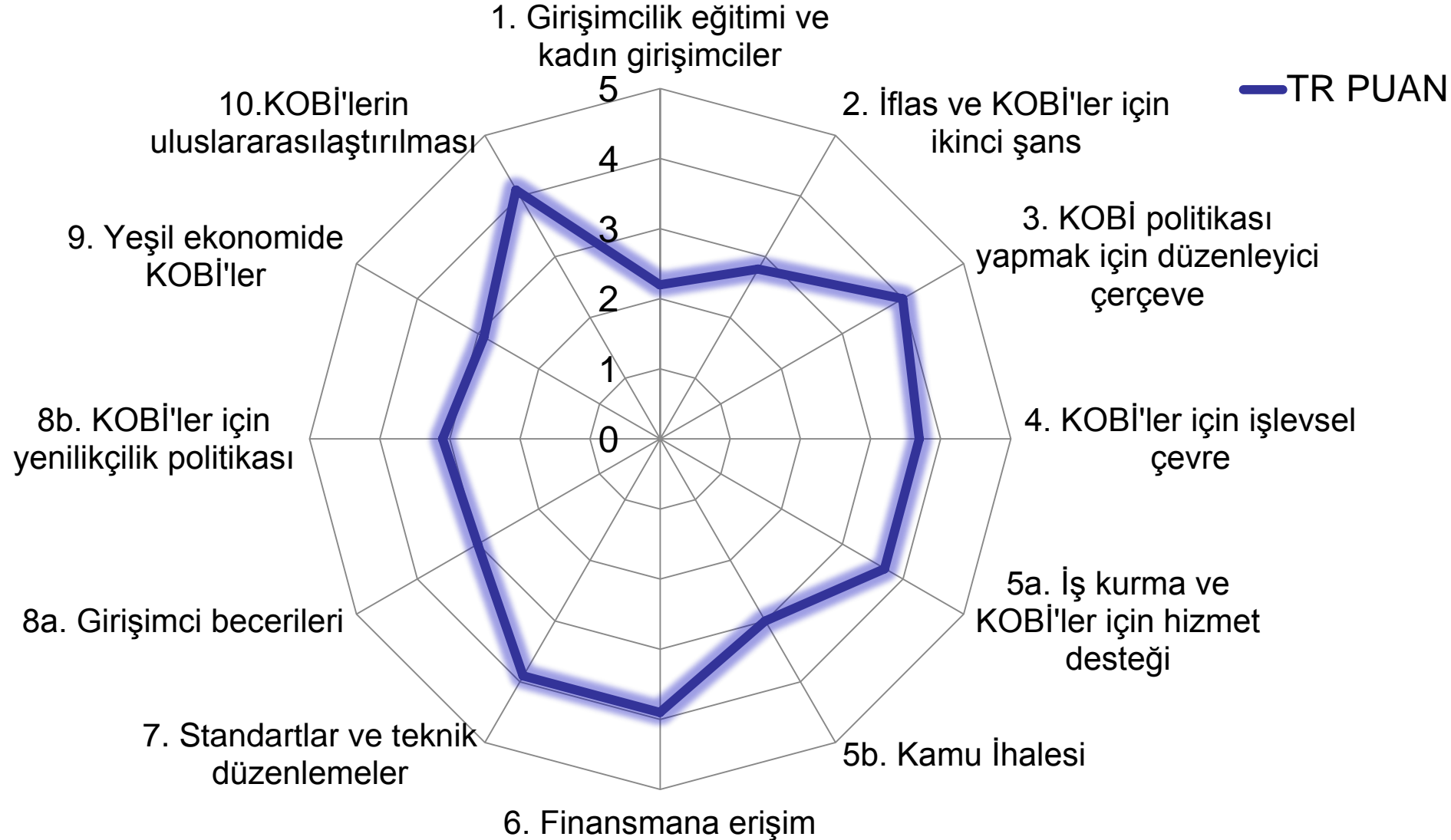


KOBİ Elçisi

- KOBİ'ler ile Komisyon arasında doğrudan bağlantı kurar,
- Önce Küçük Olanı Düşün Prensipli AB ve ulusal düzeyde gözetir.



Avrupa Küçük İşletmeler Yasası Uygulama Sürecinde Türkiye





GİRİŞİMCİLİĞİN TEŞVİK EDİLMESİ-1

Avrupa KOBİ Haftası

- Girişimcilik teşvik ediliyor, 37 ülkede etkinlikler düzenleniyor
- 2011'de yaklaşık 1500 etkinlikten 600'e yakını TR'de.
- Web sayfası Türkçe!!

İyi örneklerin değiş tokuşu

- KOBİ uygulamalarında iyi örnekler veri tabanı
- <http://ec.europa.eu/enterprise/policies/sme/best-practices/database/SBA/index.cfm?fuseaction=practice.list>

Avrupa İşletmeler Ödülü

- Kamuda girişimciliği ve küçük işletmeleri destekleyen başarılı örnekler verilmektedir.
- Türkiye'den Düzce Üniversitesinin 2011 yılındaki projesi ödül almıştır.

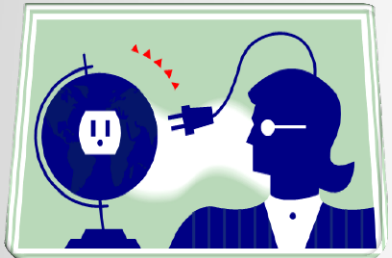


GİRİŞİMCİLİĞİN TEŞVİK EDİLMESİ-2



Genç Girişimciler için Erasmus

- 2600 girişimci desteği ve 1300 değişim sağlanmıştır.
- Girişimciliğin kariyer planı olarak sunulması
- Tecrübeli girişimcilerden öğrenme imkanı



Kadın Girişimciliğinin Artırılması

- Kadın girişimcilerin teşvik edilmesi
- Avrupa Kadın Girişimci Elçiler Ağı ve Avrupa Kadın Girişimcileri Mentor Ağı



Ağaç Yaşken Eğilir: Girişimcilik Eğitimi

- Girişimciliğin eğitimin bir parçası haline gelmesi
- Mesleki ve yüksek eğitimle desteklenmesi



TEŞEKKÜRLER...

AYDAN EKİCİ

AB İşleri Uzman Yardımcısı

**Sosyal, Bölgesel ve
Yenilikçi Politikalar Başkanlığı**

+ 90.312. 218 17 16

aekici@ab.gov.tr